



## RTT in netta frenata ad aprile



RTT 2.0, risultato di un aggiornamento della metodologia e calcolato in base ai dati sul fatturato (destagionalizzato e deflazionato) del campione di imprese clienti di TeamSystem<sup>1</sup>, registra un **+0,3% in aprile**, trainato da servizi e costruzioni, mentre è quasi ferma l'industria.

### Il dato aggregato di RTT per l'economia italiana

- ◆ In aprile, RTT indica un rallentamento del fatturato delle imprese, a prezzi costanti: +0,3% normalizzato<sup>2</sup>, dopo il +1,2% di marzo (Grafico 1).
- ◆ RTT segnala una variazione acquisita positiva del fatturato nel 2° trimestre (+1,5%), grazie anche all'incremento mensile alla fine del 1° trimestre.

### RTT per i macro-settori produttivi

- ◆ RTT in aprile indica un'industria quasi ferma (+0,1%), dopo gli aumenti di fatturato registrati a febbraio e a marzo (Grafico 2).
- ◆ Nei servizi, invece, prosegue l'aumento (+0,9%), che va avanti da inizio 2026 su ritmi più sostenuti rispetto all'industria.
- ◆ RTT nelle costruzioni rallenta molto ad aprile (+0,8%), dopo il forte rimbalzo di marzo.
- ◆ La variazione acquisita per il 2° trimestre è positiva in tutti i settori (+0,6% nell'industria), tranne l'agricoltura.

### RTT per le macro-aree

- ◆ RTT in aprile è positivo in tutte le macro-aree, di più al Centro (+1,2%) e al Nord-Ovest (+1,0%), meno invece al Nord-Est (+0,2%) e al Sud (+0,3%; Grafico 3).
- ◆ La variazione acquisita per il 2° trimestre è marcatamente positiva al Nord-Ovest, meno al Nord-Est e nel Sud-Isole, vicina allo zero al Centro (+0,1%).

### RTT per le dimensioni d'impresa

- ◆ RTT in aprile registra un forte aumento del fatturato per le grandi imprese, più moderato per le medie; quasi fermo, invece, l'indice per le piccole (+0,1%).
- ◆ La variazione acquisita per il 2° trimestre è molto positiva per le grandi imprese, moderata per le medie, mentre è di poco negativa per le piccole (-0,4%).

Grafico 1 - RTT totale economia  
(Var. % congiunturali, dati mensili, destag., in volume)

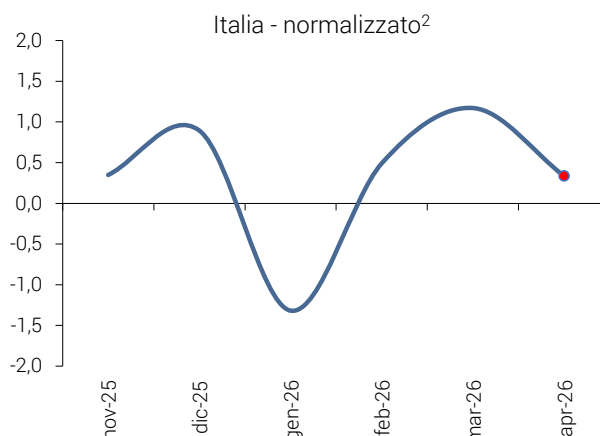


Grafico 2 - RTT per macro-settori  
(Var. % congiunturali, dati mensili destag., in volume)

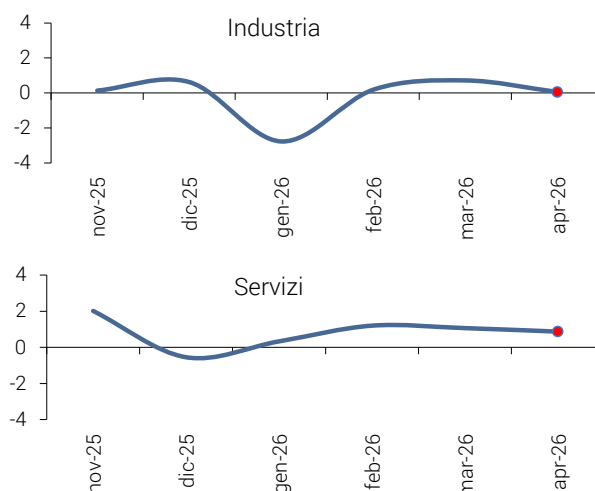
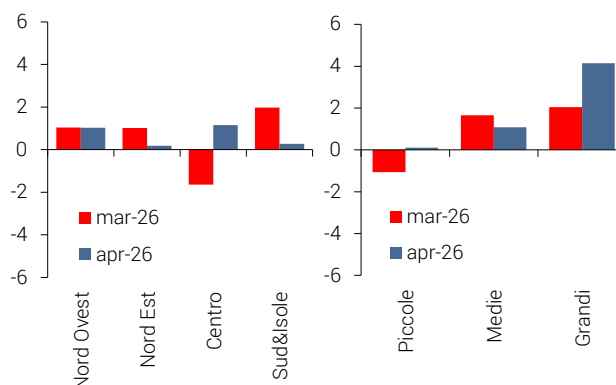


Grafico 3 - RTT per macro-aree e classe dimensionale  
(Var. % congiunturali, dati mensili destag., in volume)



<sup>1</sup> Il comunicato presenta i risultati delle elaborazioni sui dati delle fatture elettroniche condotte da Centro Studi Confindustria e TeamSystem su un campione di circa 200mila imprese, operanti in tutti i settori e territori dell'economia italiana (vedi l'aggiornamento alla [Nota Metodologica](#)). <sup>2</sup> In RTT normalizzato (solo totale economia) le var. % sono ricondotte al campo di variazione dei dati Istat di riferimento.