

Aprile: aspettative delle imprese in moderato peggioramento.

- ◆ L'indagine rapida sulla produzione industriale presso le grandi imprese associate a Confindustria¹ indica, nella rilevazione di aprile, un **peggioramento delle aspettative** rispetto al mese precedente. Poco meno della metà delle imprese intervistate (43,5%, contro il 45,6% di marzo) prevede una **stabilità** della produzione, mentre il **38,4%** si attende un **aumento moderato o rilevante** (era il 45,6% nel mese precedente). Infine, quasi **un quinto** degli intervistati prevede un **calo** (18,2%), a fronte dell'8,8% di marzo.
- ◆ **Domanda e ordini** restano ancora un importante elemento di sostegno alla produzione. Il saldo presenta valori espansivi negli ultimi due mesi (+15,3% ad aprile dopo +16,6% di marzo), poiché sono sempre meno gli intervistati che lo identificano come un potenziale elemento di ostacolo (Grafico 2).
- ◆ Ad aprile la maggior parte delle imprese intervistate indica i **costi di produzione** come un fattore di freno alla produzione. Il saldo delle risposte continua a registrare ancora forti contrazioni dopo il forte calo registrato a marzo (-10,2% da -14,2%).
- ◆ Le attese delle imprese sulla **disponibilità di manodopera** nei prossimi mesi tornano a essere negative: il saldo nel mese corrente è pari a -3,0%, dopo il +2,5% della rilevazione precedente.
- ◆ Il saldo relativo alla **disponibilità di materiali** nel mese di rilevazione migliora, ma conferma il periodo di aspettative negative (-3,7% da -5,4%).
- ◆ I giudizi riguardo le **condizioni finanziarie** questo mese peggiorano ma non scivolano in territorio negativo restando perfettamente neutrali (0,0% da 1,7%).
- ◆ Il giudizio delle grandi imprese industriali sulla **disponibilità degli impianti** aumenta nella rilevazione del mese corrente e torna in territorio espansivo (1,5% dopo il -1,2% a marzo).

Grafico 1 - Aspettative delle imprese sulla produzione nel mese corrente rispetto al precedente
(Quote %, imprese intervistate)

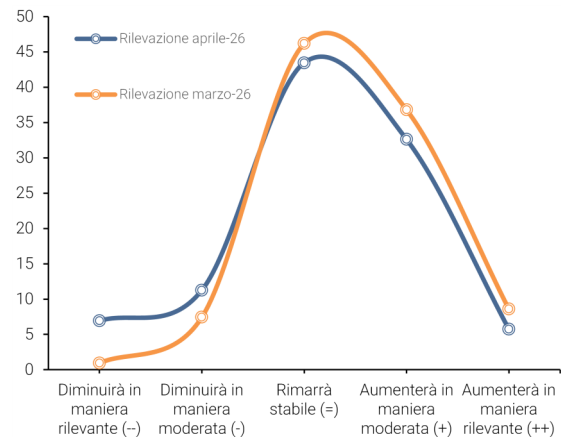
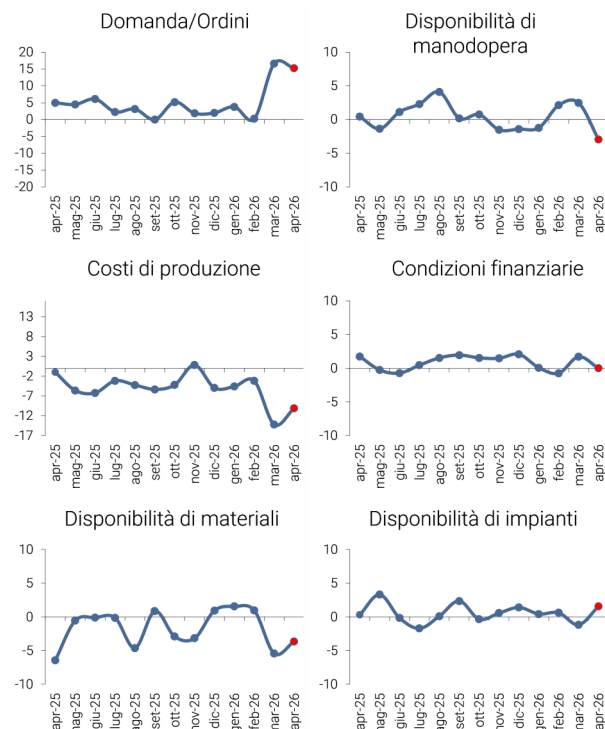


Grafico 2 - Principali fattori che trainano/ostacolano la produzione nei prossimi mesi
(Valori %, saldo risposte)



Nota: un incremento del saldo indica un miglioramento delle aspettative.

¹Questo comunicato riassume i risultati qualitativi dell'indagine sulla produzione industriale condotta mensilmente dal Centro Studi Confindustria su un campione di imprese associate operanti nel settore industriale. Le ultime rilevazioni tramite questionario sono avvenute tra il 16 e il 22 aprile 2026. Il campione relativo al mese corrente rappresenta il 7,5% del fatturato totale del settore industriale, secondo i dati Istat. Le risposte delle imprese sono ponderate utilizzando come peso la quota di fatturato del settore Ateco a 2 digit corrispondente. Variazioni nei valori delle rilevazioni precedenti sono dovute a integrazioni del campione.